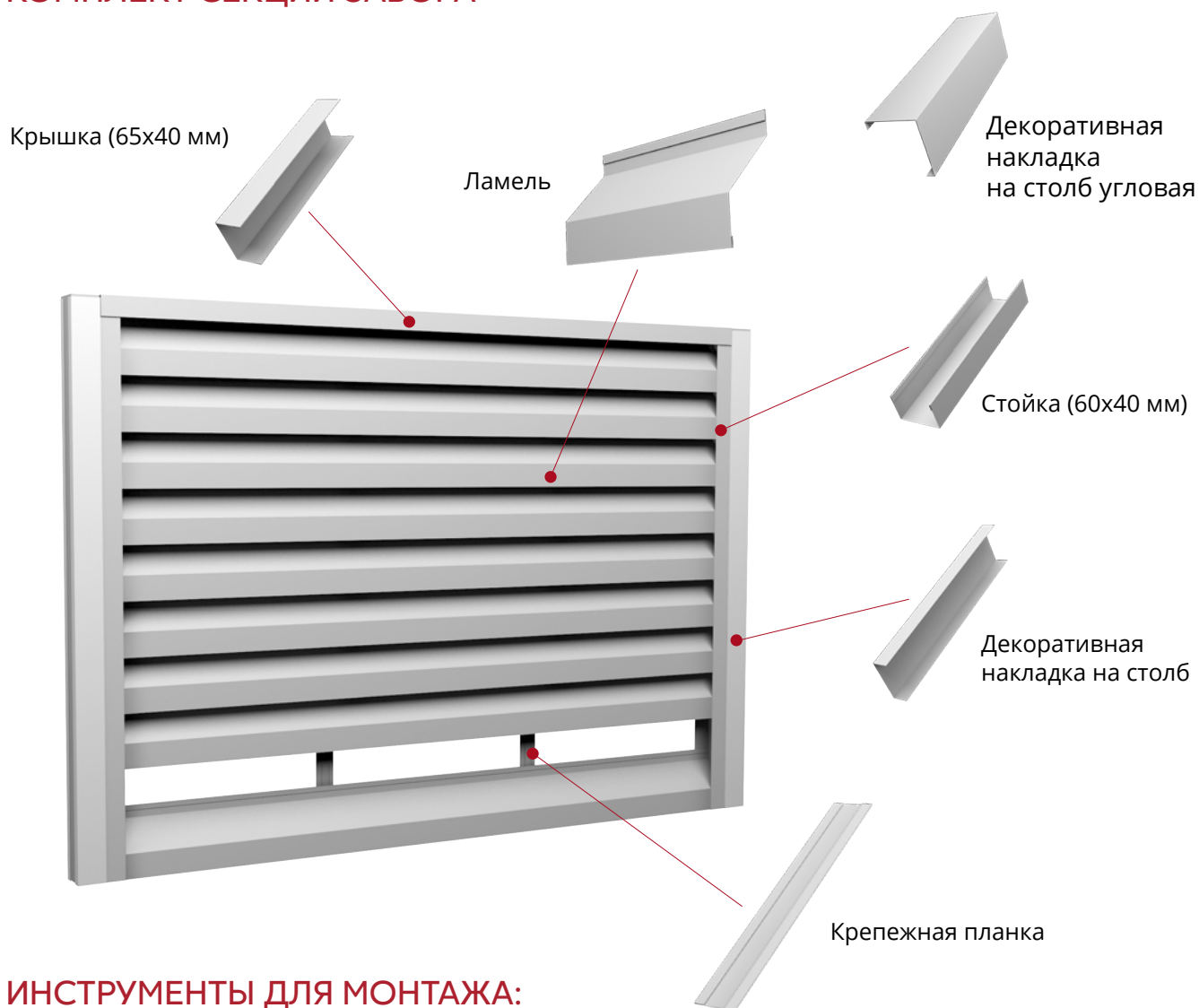


**ИНСТРУКЦИЯ
ПО МОНТАЖУ
ЗАБОРА
«ЖАЛЮЗИ»**



Модульный забор «Жалюзи» – это секционное ограждение, состоящее из элементов, выполненных из оцинкованной стали с полимерным покрытием.

КОМПЛЕКТ СЕКЦИИ ЗАБОРА



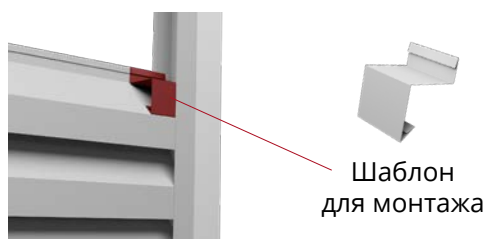
ИНСТРУМЕНТЫ ДЛЯ МОНТАЖА:

- рулетка
- маркер/карандаш
- уровень
- шуруповёрт/дрель
- сверло по металлу
- заклёпочник
- ножницы по металлу

ОГРАЖДЕНИЕ МОЖЕТ БЫТЬ УСТАНОВЛЕНО:

- на металлические столбы
- на кирпичные или бетонные столбы

Для точного монтажа используйте шаблон



УСТАНОВКА СТОЛБОВ

1. Под бетонирование

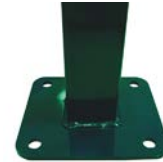
используйте столбы сечением 62x55 мм. Выбор высоты столба и монтаж производите по нашим рекомендациям для модульной подсистемы «Эконом».

монтаж возможен с использованием СТОЕК (60x40 мм).

2. На бетонное основание

используйте столбы 62x55 мм с приваренным прямоугольным фланцем.

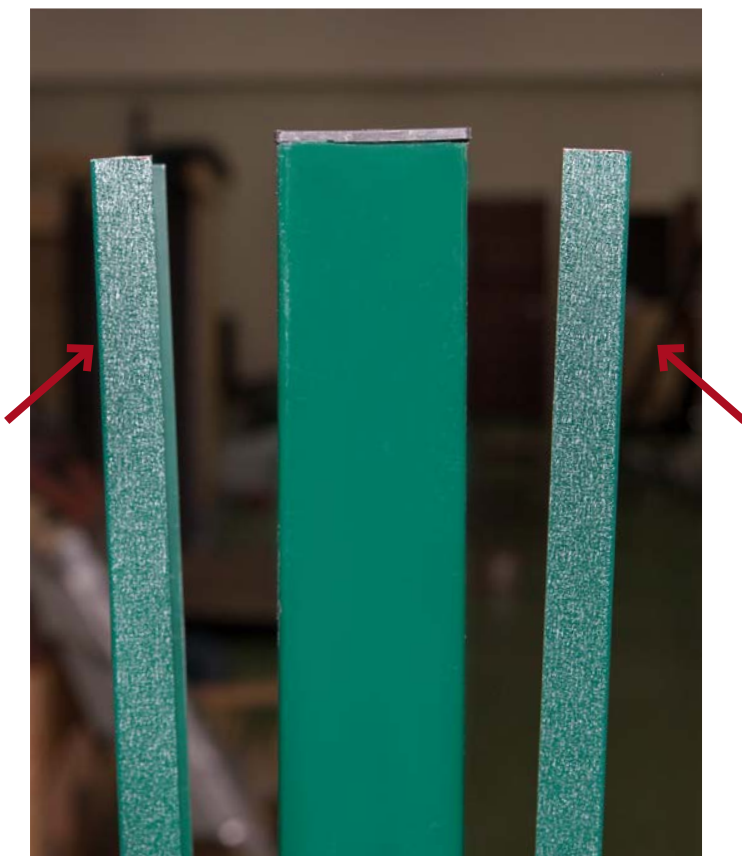
3. На кирпичные столбы



В любом из перечисленных вариантов расстояние между краями столбов должно быть на 10-15 мм больше, чем длина ламелей.

МОНТАЖ ЗАБОРА

При необходимости установите ДЕКОРАТИВНЫЕ НАКЛАДКИ на столб (при использовании столба 62x55 мм), так чтобы они закрыли грани 55 мм. Накладки не фиксируются крепежом, просто плотно прижимаются к столбу с двух сторон.

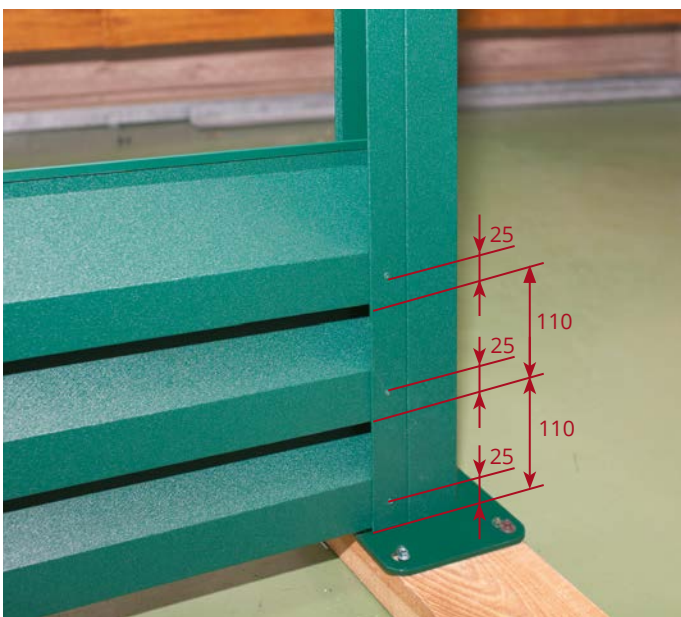


1

Закрепите СТОЙКУ к столбу саморезами 5,5x19 с шагом 40–50 см, как показано на рисунке.

**2**

Сделайте разметку для установки ЛАМЕЛЕЙ на стойках, учитывая полный и полезный размеры ламели – 135 и 110 мм. Монтаж ламелей ведется снизу – вверх. Точка крепления к стойке должна находиться на 25 мм выше края ламели. Нижний край ламели – на уровне нижнего края стойки.



Желательно, чтобы по разметке крайняя верхняя ламель находилась на уровне верхнего края стоек или ниже, но не более 20-30 мм.

3

Установите нижнюю ЛАМЕЛЬ между стоек согласно разметке и закрепите ее к СТОЙКЕ с лицевой и обратной стороны.
Для крепления ламели используйте саморезы с прессшайбой острые 4,2x16 RAL.
Допускается использовать вытяжные заклепки и саморезы 5,5x19 RAL.
Контролируйте горизонтальное положение ламелей уровнем.

**4**

Вкручивайте саморезы согласно разметке с лицевой стороны забора.
Также можно использовать шаблон.
Придерживайте ламели, чтобы не было смещения при вкручивании.



С обратной стороны забора производите крепление ламелей в центры полок, прилегающих к стойкам

5

Для усиления конструкции используйте КРЕПЕЖНУЮ ПЛАНКУ. Она устанавливается с обратной стороны, на всю высоту ограждения.

Рекомендуемое количество планок:

- 1 шт. на секцию длиной 2 м
- 2 шт. на секцию 2,5 м

Крепление планки производите саморезами 4,2x16 в каждую ЛАМЕЛЬ.



6

В качестве защитной и декоративной планки по верхней линии всего забора или одной секции используйте элемент КРЫШКА (65x40 мм).

Крышки закрепите к стойкам или столбам саморезами или вытяжными заклепками. При необходимости снимите со столбов пластиковые заглушки.

